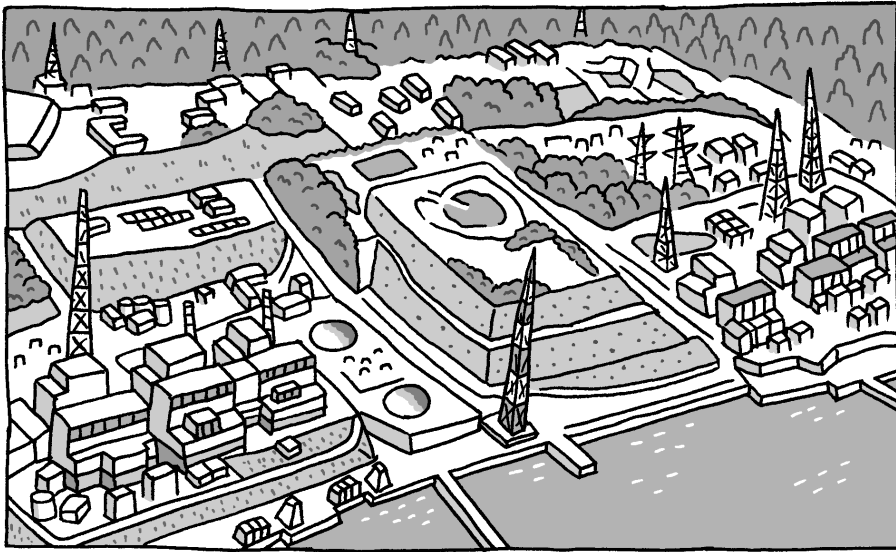


同友会は
行動する“DO”友会!

東京電カホールディングス 柏崎刈羽原子力発電所を視察しました

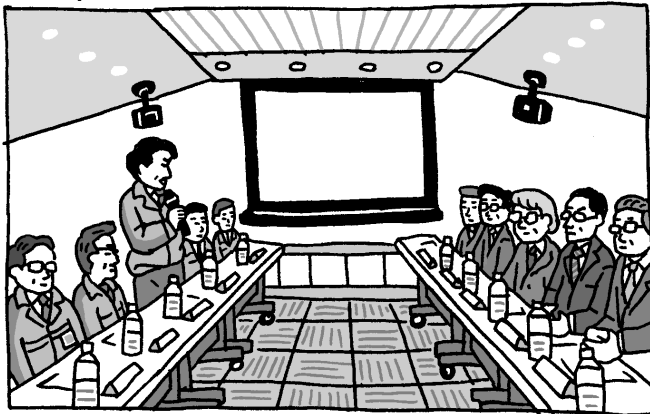
3月22日、経済同友会は、東京電カホールディングス柏崎刈羽原子力発電所を視察しました。新潟県の柏崎市と刈羽村にまたがって立地する、世界最大級の総出力を持ち、首都圏に電力を供給する重要な電源の一つです。

「基のうち現在は規制の審査に合格している6号機および7号機について、再稼働に向けて取り組んでいます」

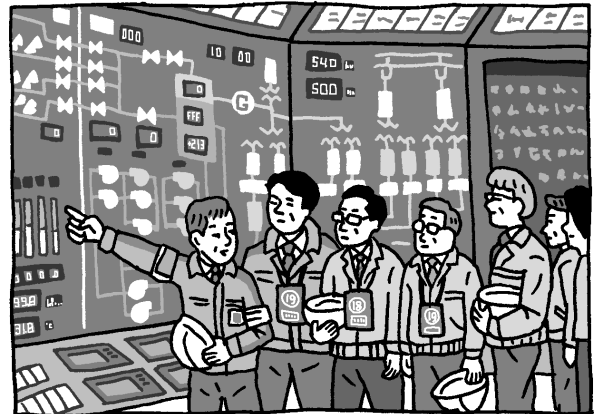


総敷地面積は420万平方メートル、東京ドーム約90個分!

発電所の取り組み状況や安全対策の概要について石確認



7号機の原子炉やタービンなどの運転・監視を行う中央制御室を視察



新浪
代表幹事

福島第一原子力発電所で発生した問題をいかにすべて起こらないようにするかの対応がしっかり打たれている。想定される問題についてあらゆる対応がされていることに驚きとともに敬意を表したい。

イラスト・溝口イタル

経済同友

経済同友 2025年4月 No.877 令和7年4月30日発行
編集発行人/齋藤弘憲 発行所/公益社団法人経済同友会
〒100-0005 東京都千代田区丸の内1-4-6 日本工業倶楽部別館5F
URL/https://www.doyukai.or.jp
編集/経済同友会事務局 制作/CCアーク

みんなで描く

みんなの未来

