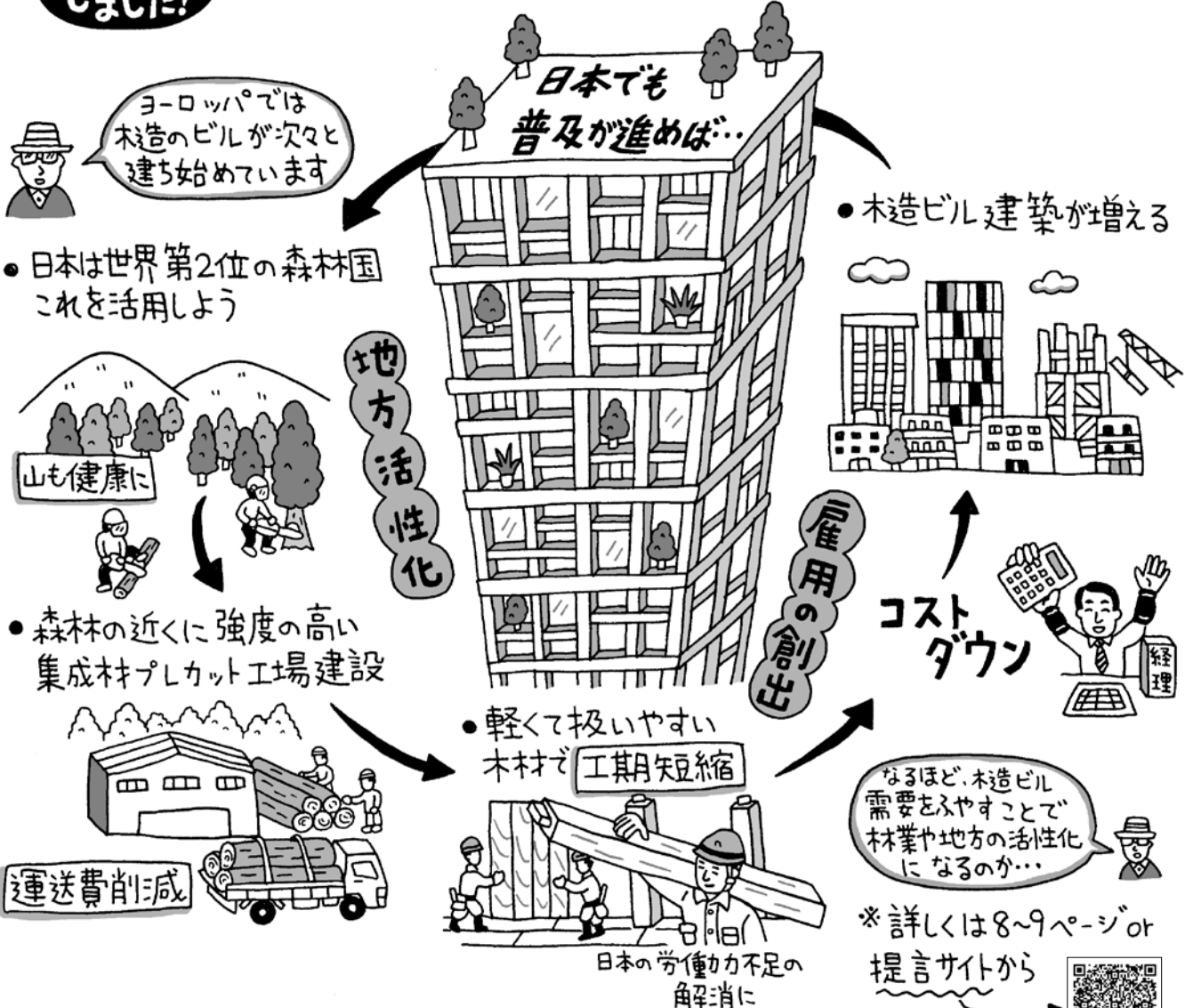


“需要サイドからの” 林業改革

こんな
政策提言
しました!

日本の中高層ビルを木造建築に!

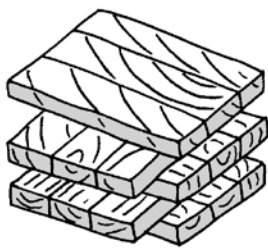


木の特性を活かし弱点を克服する

技術も続々と開発されている

強度

ひき板を直交させて
層にした新しい
木質建材のCLT



Cross Laminated
Timber

耐火

燃え止まり層を作るこ
とにより燃焼を阻止する
木質建材を開発



燃え止まり層

まわりは燃えても
芯は簡単には
燃えにくい

耐久

伐採後スギは約500年
ヒノキは約2000年の
耐久性。実は腐り
にくい



歴史的な建造物と
見てもよくわかる

イラスト・溝口イタル